

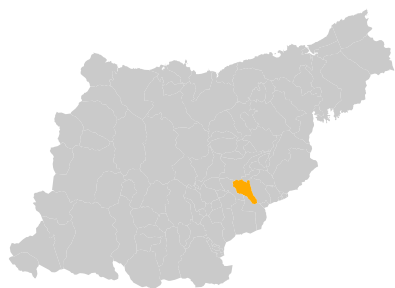
Resumen de datos municipales. Altzo

[Boletín municipal] nº10 Año 2024

En este boletín se recoge una selección de los principales indicadores que proporciona Behagi-Observatorio Social de Gipuzkoa para el municipio de Altzo. El boletín se estructura en tres partes. La primera de ellas es esta portada en la que se proporcionan, entre otros, datos sobre las características sociodemográficas de Altzo y el número de personas con valoración de dependencia y discapacidad. En la siguiente página se recogen las coberturas de este municipio para los principales servicios y prestaciones sociales en 2024. Para finalizar, las últimas dos páginas muestran los valores desagregados por sexo correspondientes a los 18 indicadores municipales que se han considerado más relevantes.

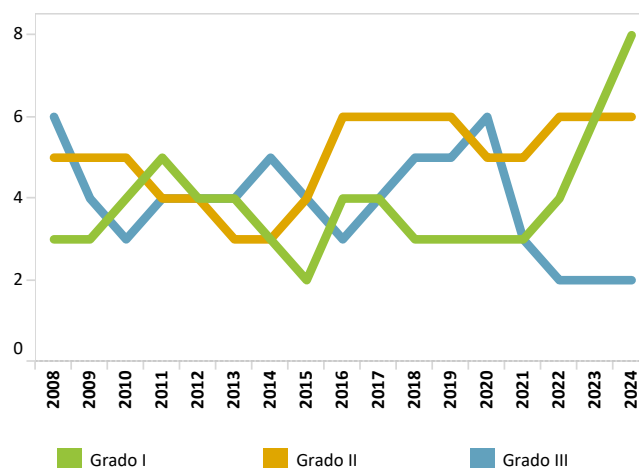
Toda la información contenida en este boletín, así como los datos detallados de éste y otros municipios guipuzcoanos pueden consultarse en la página web behagi.eus

[Características sociodemográficas. 2024]

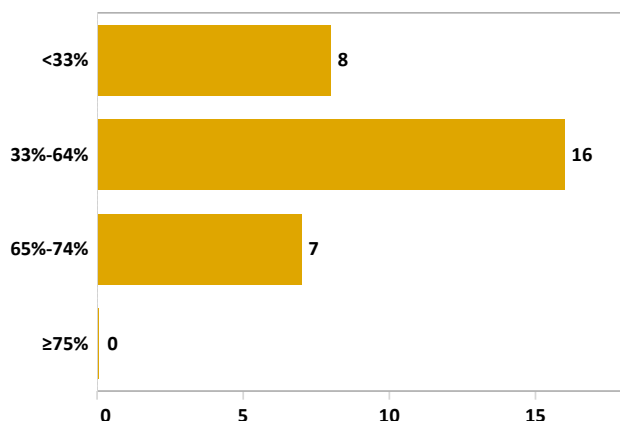


	Hombres	Mujeres	Total
Población total	234	210	444
Población de 0 a 17 años	44	44	88
Población de 65 y más años	45	36	81
Tasa de personas extranjeras (%)	3,42	2,38	2,93

[Personas con valoración de dependencia por grados. 2008-2024]



[Personas con valoración de discapacidad por grados. 2024]

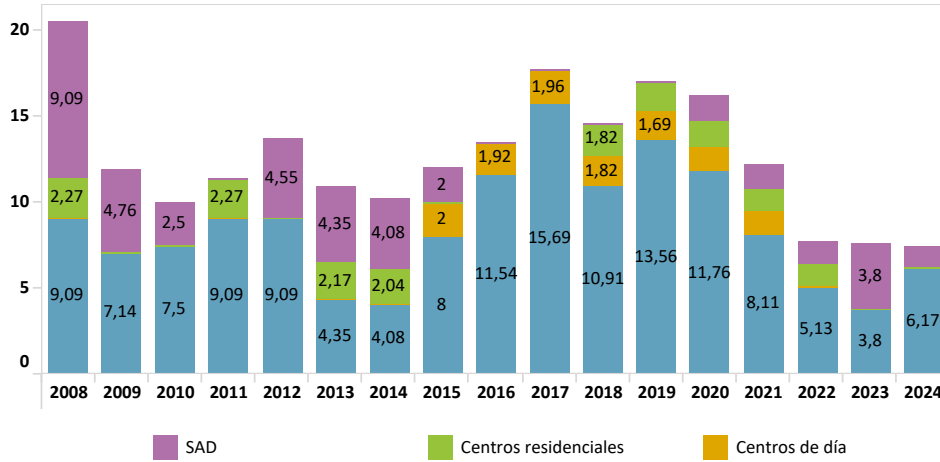


[Personas en lista de espera a 31/12 de 2024]

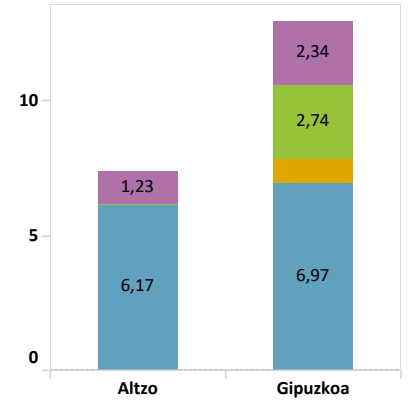


[Coberturas de los principales servicios y prestaciones sociales]

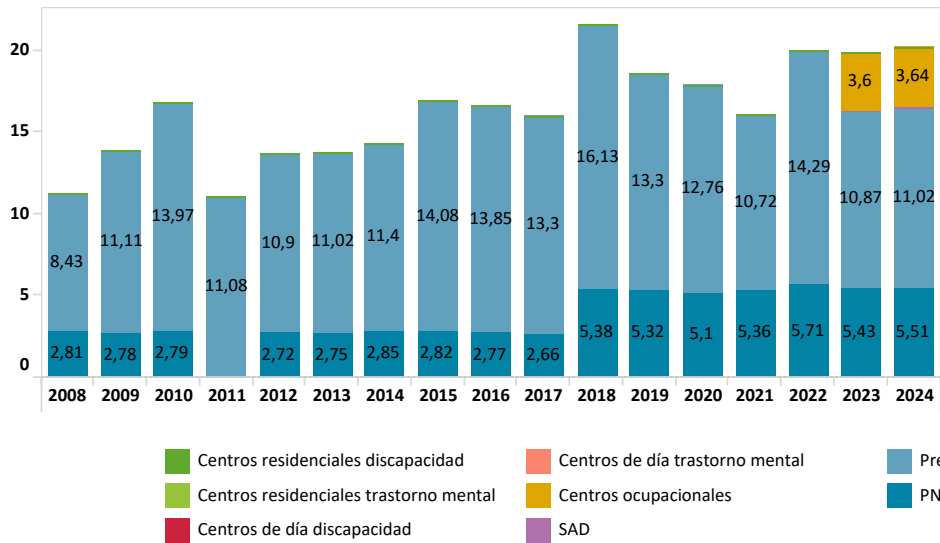
Cobertura de los principales servicios y prestaciones para personas mayores. Altzo 2008-2024 (Personas usuarias por cada 100 personas de 65 y más años)



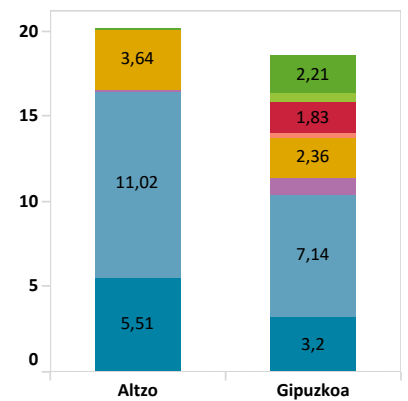
Comparativa territorial. 2024 (%)



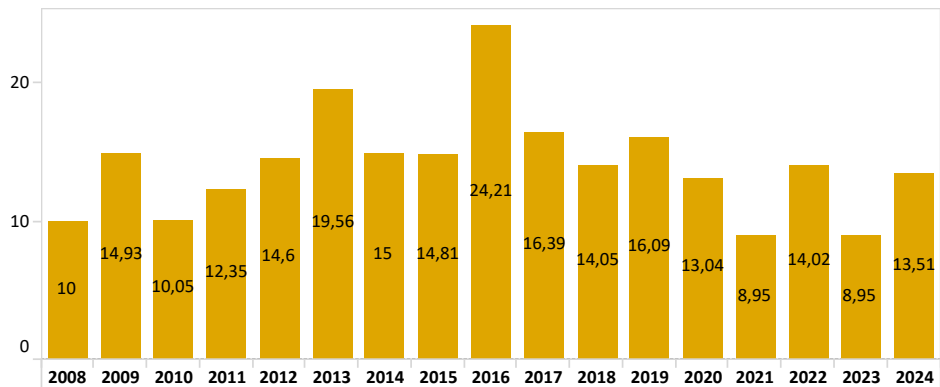
Cobertura de los principales servicios y prestaciones para personas con discapacidad. Altzo 2008-2024 (Personas usuarias por cada 1.000 habitantes)



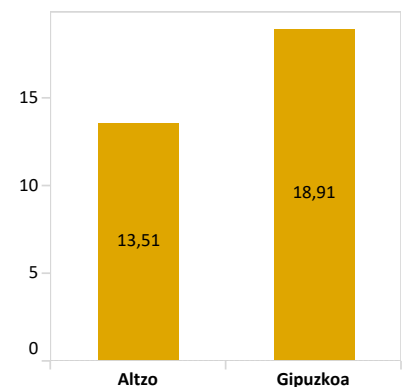
Comparativa territorial. 2024 (%)



Cobertura de la Renta de Garantía de Ingresos. Altzo. 2008-2024 (Personas titulares por cada 1.000 habitantes)



Comparativa territorial. 2024 (%)



[Principales indicadores municipales]

Bloque	Indicadores	Año	Municipio	Comarca	Territorio
			Altzo	Tolosaldea	Gipuzkoa
Demografía y contexto socioeconómico	A00 Población total	2024	444	48.797	729.722
	A01 Población <18 años (%)	2024	19,82	17,94	16,08
	A02 Población 80 y más años (%)	2024	3,83	6,05	6,99
	A03 Población de nacionalidad extranjera (%)	2024	2,93	9,55	9,65
	A04 Tasa de paro (IV Trimestre) (%)	2024	5,31	7,51	7,94
	A05 Renta media personal (en euros)	2022	27.646	26.359	26.639
	A06 PIB municipal per cápita (en euros)	2022	144.247	62.285	40.157
Necesidades sociales	A07 Tasa de dependencia de la población (%)	2024	3,6	4,04	4,18
	A08 Tasa de discapacidad de grado igual o superior al 33% de la población (%)	2024	5,18	7,48	7,37
Red de servicios sociales	A09 Cobertura del SAD personas 65 y más años (%)	2024	1,23	2,66	2,34
	A10 Cobertura teleasistencia personas 65 y más años (%)	2024	6,17	12,02	15,75
	A11 Cobertura centros atención diurna personas 65 y más años (%)	2024	0	0,76	0,88
	A12 Cobertura centros residenciales personas 65 y más años (%)	2024	0	2,45	2,65
	A13 Cobertura prestaciones económicas de dependencia personas 65 y más años (%)	2024	6,17	7,65	6,97
	A14 Cobertura centros de atención diurna discapacidad (‰)	2024	0	1,77	1,83
	A15 Cobertura centros residenciales discapacidad (‰)	2024	0	2,79	2,21
	A16 Cobertura de la RGI (%)	2024	1,35	1,74	1,89
	A17 Cobertura de la Prestación Complementaria de Vivienda (PCV) (%)	2024	0	0,46	0,47
	A18 Cobertura conjunta de las PNCs, FBS y LISMI (%)	2024	0,68	0,48	0,57

Interpretación de colores:

Valores significativamente altos dentro de cada ámbito territorial

Valores significativamente bajos dentro de cada ámbito territorial

Definición de los indicadores:

A00. Población residente a 1 de enero de cada año. INE. Estadística del Padrón Continuo. **A01.** Proporción de la población de 0 a 17 años sobre el total de la población. INE. Estadística del Padrón Continuo. **A02.** Proporción de la población de 80 y más años sobre el total de la población. INE. Estadística del Padrón Continuo. **A03.** Proporción de la población de nacionalidad extranjera sobre el total de la población. INE. Estadística del Padrón Continuo. **A04.** Proporción de la población desempleada sobre el total de la población activa en el último trimestre de año. LANBIDE. **A05.** Expresa, en euros anuales, la agregación media para cada persona de 18 y más años de sus rentas del trabajo, rentas derivadas de actividades económicas, transferencias o prestaciones sociales y las percibidas por el capital, tanto mobiliario como inmobiliario. EUSTAT. Estadística de la Renta Personal y Familiar. **A06.** Mide la riqueza generada en un municipio por los factores productivos (fábricas, comercios, empresas de servicios,...) instalados en dicho ámbito territorial, por habitante residente. EUSTAT. PIB Municipal. **A07.** Expresa el porcentaje de personas valoradas como dependientes (Grados I, II o III) por el BVD sobre el total de la población. **A08.** Expresa el porcentaje de personas valoradas con un grado de discapacidad igual o superior al 33% sobre el total de la población. **A09.** Expresa el porcentaje de personas mayores usuarias de SAD a 31 de diciembre sobre el total de la población de 65 y más años. **A10.** Expresa el porcentaje de personas mayores usuarias del servicio de teleasistencia a 31 de diciembre sobre el total de la población de 65 y más años. Departamento de Empleo y Políticas Sociales. Gobierno Vasco. **A11.** Expresa el porcentaje de personas mayores usuarias de centros de atención diurna a 31 de diciembre sobre el total de la población de 65 y más años. **A12.** Expresa el porcentaje de personas usuarias de centros residenciales dirigidos a 31 de diciembre sobre el total de la población de 65 y más años. **A13.** Expresa el porcentaje de personas mayores beneficiarias de alguna de las tres prestaciones económicas de dependencia (PECEF, PEAP o PEVS) a 31 de diciembre sobre el total de la población de 65 y más años. **A14.** Expresa el número de personas usuarias de centros de atención diurna dirigidos a personas con discapacidad a 31 de diciembre por cada 1.000 habitantes. **A15.** Expresa el número de personas usuarias de centros residenciales dirigidos a personas con discapacidad a 31 de diciembre por cada 1.000 habitantes. **A16.** Expresa el porcentaje de personas titulares de la Renta de Garantía de Ingresos a 31 de diciembre sobre el total de la población. LANBIDE. **A17.** Expresa el porcentaje de personas titulares de la Prestación Complementaria de Vivienda a 31 de diciembre sobre el total de la población. **A18.** Expresa el porcentaje de personas titulares de alguna pensión no contributiva de jubilación o invalidez, del Fondo de Bienestar Social o de alguna prestación de la LISMI, a 31 de diciembre, sobre el total de la población.

Fuentes:

La gran mayoría de los datos proceden del Departamento de Políticas Sociales de la Diputación Foral de Gipuzkoa. En aquellos casos en los que la fuente empleada ha sido otra, ésta aparece junto a la descripción del indicador.

[Principales indicadores municipales por sexo]

Sexo	Bloque	Indicadores	Año	Municipio	Comarca	Territorio
				Altzo	Tolosaldea	Gipuzkoa
Hombres	Demografía y contexto socioeconómico	A00 Población total	2024	234	24.330	356.298
		A01 Población <18 años (%)	2024	18,8	18,52	16,9
		A02 Población 80 y más años (%)	2024	2,99	4,46	5,1
		A03 Población de nacionalidad extranjera (%)	2024	3,42	9,89	9,96
		A05 Renta media personal (en euros)	2022	33.496	32.055	32.165
	Necesidades sociales	A07 Tasa de dependencia de la población (%)	2024	2,56	3,2	3,28
		A08 Tasa de discapacidad de grado igual o superior al 33% de la población (%)	2024	5,13	8,47	7,97
	Red de servicios sociales	A09 Cobertura del SAD personas 65 y más años (%)	2024	0	1,78	1,57
		A10 Cobertura teleasistencia personas 65 y más años (%)	2024	2,22	6,96	9,14
		A11 Cobertura centros atención diurna personas 65 y más años (%)	2024	0	0,58	0,55
		A12 Cobertura centros residenciales personas 65 y más años (%)	2024	0	1,7	1,68
		A13 Cobertura prestaciones económicas de dependencia personas 65 y más años (%)	2024	2,22	5,45	5,31
		A14 Cobertura centros de atención diurna discapacidad (‰)	2024	0	1,8	2,03
		A15 Cobertura centros residenciales discapacidad (‰)	2024	0	3,8	2,61
		A16 Cobertura de la RGI (%)	2024	2,56	1,5	1,64
		A17 Cobertura de la Prestación Complementaria de Vivienda (PCV) (%)	2024	0	0,44	0,42
		A18 Cobertura conjunta de las PNCs, FBS y LISMI (%)	2024	1,28	0,41	0,53
		Mujeres	Demografía y contexto socioeconómico	A00 Población total	2024	210
A01 Población <18 años (%)	2024			20,95	17,35	15,3
A02 Población 80 y más años (%)	2024			4,76	7,63	8,79
A03 Población de nacionalidad extranjera (%)	2024			2,38	9,22	9,36
A05 Renta media personal (en euros)	2022			21.109	20.797	21.474
Necesidades sociales	A07 Tasa de dependencia de la población (%)		2024	4,76	4,87	5,05
	A08 Tasa de discapacidad de grado igual o superior al 33% de la población (%)		2024	5,24	6,5	6,8
Red de servicios sociales	A09 Cobertura del SAD personas 65 y más años (%)		2024	2,78	3,39	2,92
	A10 Cobertura teleasistencia personas 65 y más años (%)		2024	11,11	16,24	20,82
	A11 Cobertura centros atención diurna personas 65 y más años (%)		2024	0	0,92	1,13
	A12 Cobertura centros residenciales personas 65 y más años (%)		2024	0	3,08	3,4
	A13 Cobertura prestaciones económicas de dependencia personas 65 y más años (%)		2024	11,11	9,49	8,25
	A14 Cobertura centros de atención diurna discapacidad (‰)		2024	0	1,73	1,57
	A15 Cobertura centros residenciales discapacidad (‰)		2024	0	1,73	1,8
	A16 Cobertura de la RGI (%)		2024	0	1,97	2,13
	A17 Cobertura de la Prestación Complementaria de Vivienda (PCV) (%)		2024	0	0,47	0,52
	A18 Cobertura conjunta de las PNCs, FBS y LISMI (%)		2024	0	0,56	0,62