

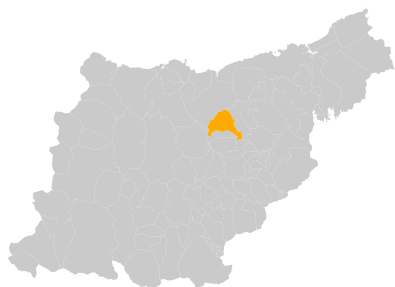
Udal datuen laburpena. Asteasu

[Udal buletina] 7.zkia. 2021.urtea

Buletin honek, Behagi-Gipuzkoako Gizarte Behatokiak Asteasu udalerrriaren inguruan eskaintzen dituen adierazle nagusien bilduma bat eskaintzen du. Buletin hau hiru zatiz osaturik dago. Lehenengoan, besteak beste, Asteasu udalerriko ezaugarri soziodemografikoak eta mendetasun eta ezintasun-balorazioa duten pertsonen inguruko datuak azaltzen dira. Hurrengo orrialdean, 2021ean udalerrri honek gizarte zerbitzu eta prestazio nagusietan duen estalduraren berri ematen da. Amaitzeko, azken bi orrialdeetan, 18 udal-adierazle nabarmenenak agertzen dira, sexuaren arabera bereziak.

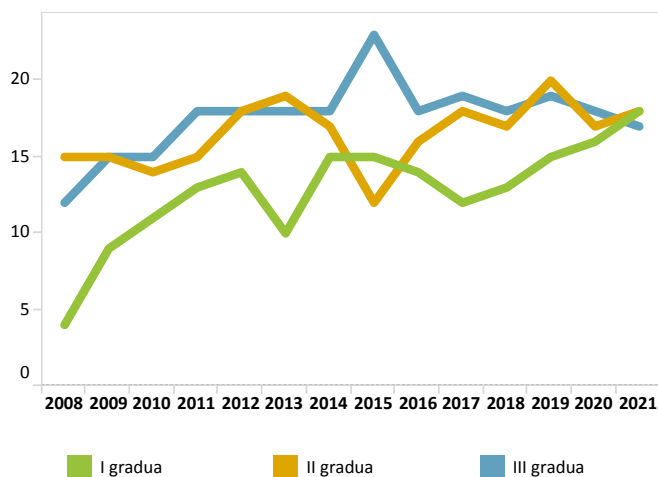
Buletin honetan jasotako informazio guztia, baita datu zehatzago zein Gipuzkoako beste udalerrietako datuak ere, behagi.eus webgunean kontsulta daitezke

[Ezaugarri soziodemografikoak. 2021]

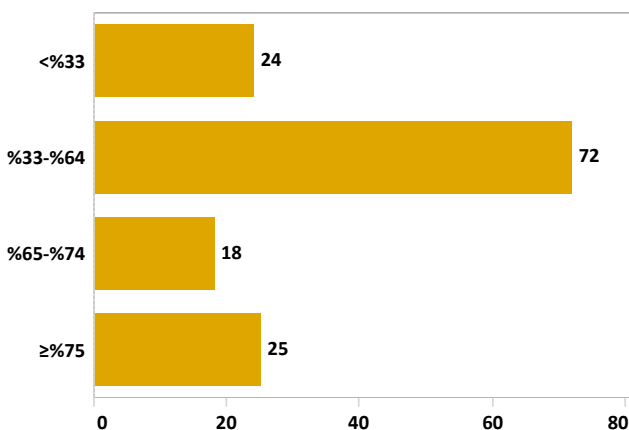


	Gizonak	Emakumeak	Guztira
0-17 urte bitarteko pertsonak	153	158	311
65 urte eta gehiagoko pertsonak	140	129	269
18-64 urte bitarteko pertsonak	499	470	969
Biztanle guztiak	792	757	1.549
Pertsona atzerritarren tasa (%)	5,18	6,47	5,81

[Mendetasun-egoeran dauden pertsonak graduaren arabera. 2008-2021]



[Desgaitasun-balorazioa duten pertsonak graduaren arabera. 2021]

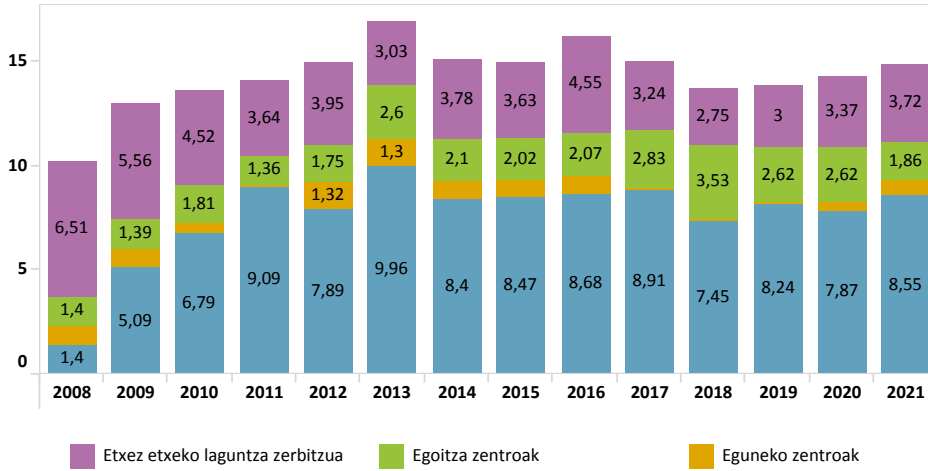


[Itxaron-zerrendan dauden pertsonak 2021ko 12/31n]

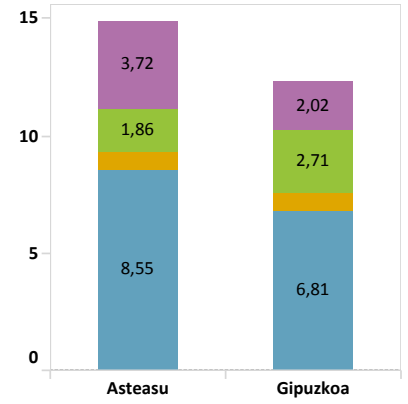


[Gizarte zerbitzu eta prestazio nagusien estaldurak]

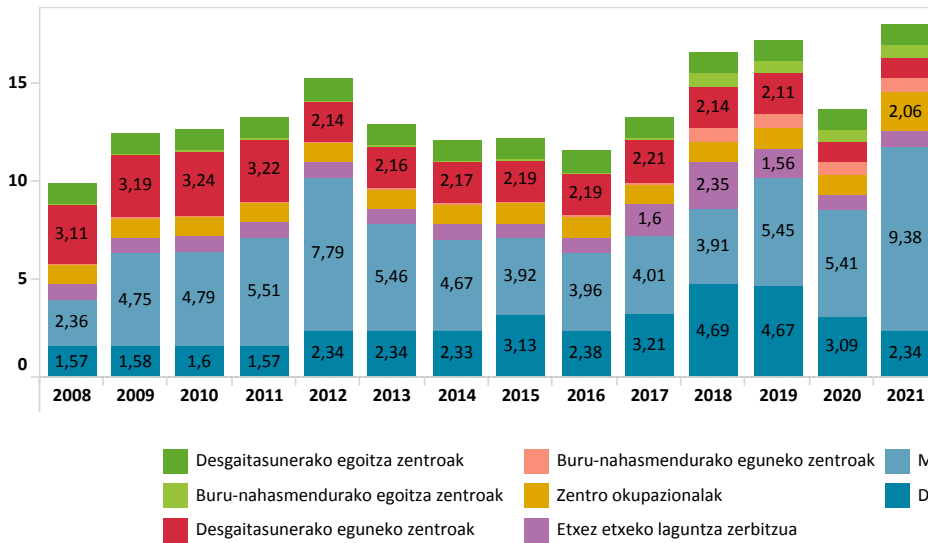
Pertsona adinduentzako zerbitzu eta prestazio nagusien estalduraren eboluzioa. Asteasu 2008-2021
(65 urte eta gehiagoko 100 pertsonetikiko erabiltzaileak)



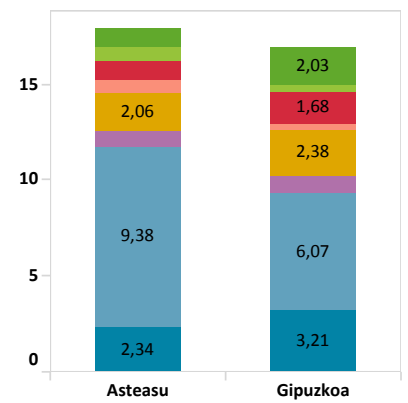
Lurralde konparazioa. 2021
(%)



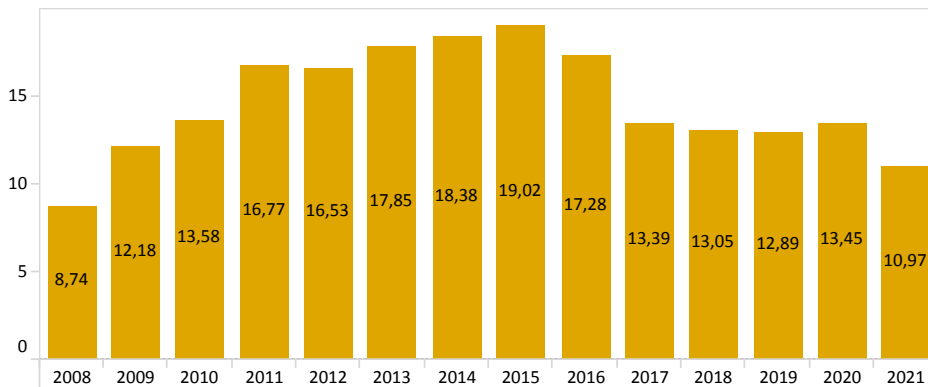
Desgaitasuna duten pertsonentzako zerbitzu eta prestazio nagusien estalduraren eboluzioa. Asteasu 2008-2021
(1.000 biztanleekiko erabiltzaileak)



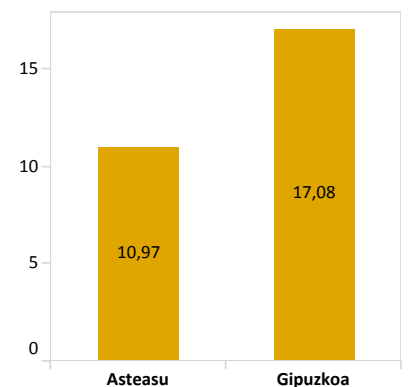
Lurralde konparazioa. 2021
(%)



Diru-sarrerak Bermatzeko Errentaren estalduraren eboluzioa. Asteasu. 2008-2021
(1.000 biztanleekiko titularrak)



Lurralde konparazioa. 2021
(%)



[Udal adierazle nagusiak]

Atala	Adierazleak	Urtea	Udalerrria	Eskualdea	Lurraldea
			Asteasu	Tolosaldea	Gipuzkoa
Demografia eta testuinguru sozioekonomikoa	A00 Biztanleria guztira	2021	1.549	48.489	726.033
	A01 <18 urteko biztanleak (%)	2021	20,08	18,88	16,85
	A02 80 urte eta gehiagoko biztanleak (%)	2021	5,1	6,09	7,02
	A03 Herritartasun atzerritarra duten biztanleak (%)	2021	5,81	8,33	8,4
	A04 Langabezia-tasa (%)	2021	6,24	8,05	8,72
	A05 Errenta pertsonalaren batz bestekoa (eurotan)	2019	23.159	22.928	23.756
	A06 Udalerriko BPG per capita (eurotan)	2019	81.462	33.512	37.256
Premia sozialak	A07 Biztanleen mendetasun-tasa (%)	2021	3,42	3,9	3,76
	A08 %33 edo gehiagoko desgaitasun-balorazioa duten biztanle-tasa (%)	2021	7,42	7,11	7,03
Gizarte-zerbitzuetako sarea	A09 Pertsona adinduen etxez etxeko laguntza-zerbitzuaren estaldura (%)	2021	3,72	2,11	2,02
	A10 Pertsona adinduen telelaguntza-zerbitzuaren estaldura (%)	2021	7,43	10,1	12,64
	A11 Pertsona adinduen eguneko zentroetako estaldura (%)	2021	0,74	0,72	0,76
	A12 Pertsona adinduen egoitza zentroen estaldura (%)	2021	1,86	2,54	2,61
	A13 Pertsona adinduen mendetasun laguntza ekonomikoen estaldura (%)	2021	8,55	8,31	6,81
	A14 Desgaitasuna duten pertsonentzako eguneko zentroen estaldura (‰)	2021	1,03	1,61	1,68
	A15 Desgaitasuna duten pertsonentzako egoitza zentroen estaldura (‰)	2021	1,03	2,53	2,03
	A16 DBEren estaldura (%)	2021	1,1	1,48	1,71
	A17 Etxebizitzarako Diru-laguntza Osagarriaren estaldura (%)	2021	0,52	0,87	0,83
	A18 KGP, GOF eta LISMI legeko laguntzen estaldura (%)	2021	0,32	0,43	0,53

Koloreen interpretazioa:

■ Balio nabarmen altuak lurralde eremu bakoitzaren barne

■ Balio nabarmen baxuak lurralde eremua bakoitzaren barne

Adierazleen definizioak:

A00. Urte bakoitzeko urtarilaren 1ean Gipuzkoan bizi diren biztanleak. INE. Errolda Jarrituaren Estatistika. **A01.** Biztanle guztiakiko 0-17 urte bitarteko biztanleen ehunekoa. INE. Errolda Jarrituaren Estatistika. **A02.** Biztanle guztiakiko 80 urte eta gehiagoko biztanleen ehunekoa. INE. Errolda Jarrituaren Estatistika. **A03.** Biztanle guztiakiko herritartasun atzerritarra duten biztanleen ehunekoa. INE. Errolda Jarrituaren Estatistika. **A04.** Urteko azken hiruhilekoan, biztanle aktibo guztiakiko, langabezia dauden biztanleen ehunekoa. LANBIDE. **A05.** 18 eta urte gehiagoko pertsona bakoitzaren lan-errenta, ekonomia-jardueretatik deribatutako errenta, transferentzia eta prestazio sozial, eta kapital higigarri zein higiezinaren batz besteko agregazioa azaltzen du. EUSTAT. Pertsonen eta Familien Errenten Inkesta. **A06.** Neurtzen du produkzio-faktoreek (fabrika, komertzio, zerbitzu-enpresa, etab.) udalerrian sortarazten duten aberastasuna, lurralde eremu horretan bizi den pertsonako. EUSTAT. Udalerrien BPGa. **A07.** Mendetasuna Baloratzeko Baremoan (MBB) I,II eta III gradua duten pertsonen ehunekoa, biztanle guztiakiko, azaltzen du. **A08.** %33 edo gehiagoko desgaitasun-balorazioa duten pertsonen ehuneko, biztanle guztiakiko, azaltzen du. **A09.** Abenduaren 31ean, etxez etxeko laguntza-zerbitzuaren erabiltzaile diren pertsona adinduen ehunekoa azaltzen du, 65 urte eta gehiagoko biztanle guztiakiko. **A10.** Abenduaren 31ean, telelaguntza zerbitzuaren erabiltzaile diren pertsona adinduen ehunekoa azaltzen du, 65 urte eta gehiagoko biztanle guztiakiko. Enplegu eta Gizarte Politikako departamentua. Eusko Jaurlaritza. **A11.** Abenduaren 31ean, eguneko zentroen erabiltzaile diren pertsona adinduen ehunekoa azaltzen du, 65 urte eta gehiagoko biztanle guztiakiko. **A12.** Abenduaren 31ean, egoitza zentroen erabiltzaile diren pertsona adinduen ehunekoa azaltzen du, 65 urte eta gehiagoko biztanle guztiakiko. **A13.** Abenduaren 31ean, mendetasunerako laguntza ekonomiko baten (FIZPE, LPPE edo ZLPE) onuradun diren pertsona adinduen ehunekoa azaltzen du, 65 urte eta gehiagoko biztanle guztiakiko. **A14.** Abenduaren 31ean, desgaitasuna duten pertsonentzako eguneko zentroen erabiltzaile diren pertsonen ehunekoa azaltzen du, 1.000 biztanleekiko. **A15.** Abenduaren 31ean, desgaitasuna duten pertsonentzako egoitza zentroen erabiltzaile diren pertsonen ehunekoa azaltzen du, 1.000 biztanleekiko. **A16.** Abenduaren 31ean, Diru-sarrerak Bermatzeko Errentaren (DBE) titularrak diren pertsonen ehunekoa azaltzen du, biztanle guztiakiko. LANBIDE. **A17.** Abenduaren 31ean, Etxebizitzarako Diru-laguntza Osagarriaren titularrak diren pertsonen ehunekoa azaltzen du, biztanle guztiakiko. **A18.** Abenduaren 31ean, erretiro zein ezgaitasuneko kotizatu gabeko pentsio, Gizarte Ongizaterako Fondo edo LISMI legeko laguntza baten titularrak diren pertsonen ehunekoa, biztanle guztiakiko.

Iturriak:

Datu gehienak Gipuzkoako Foru Aldundiko Gizarte Politikako Departamentukoak dira. Iturri desberdina erabili den kasuetan, adierazlearen ondoko deskribapenean azaltzen da datuen jatorria.

[Udal adierazle nagusiak sexuaren arabera]

Sexua	Atala	Adierazleak	Urtea	Udalerrria	Eskualdea	Lurraldea
				Asteasu	Tolosaldea	Gipuzkoa
Gizonak	Demografia eta testuinguru sozioekonomikoa	A00 Biztanleria guztira	2021	792	24.224	354.717
		A01 <18 urteko biztanleak (%)	2021	19,32	19,69	17,74
		A02 80 urte eta gehiagoko biztanleak (%)	2021	3,66	4,47	5,13
		A03 Herritartasun atzerritarra duten biztanleak (%)	2021	5,18	8,52	8,6
		A05 Errenta pertsonalaren batz bestekoa (eurotan)	2019	29.518	28.610	29.091
	Premia sozialak	A07 Biztanleen mendetasun-tasa (%)	2021	2,65	3	2,85
		A08 %33 edo gehiagoko desgaitasun-balorazioa duten biztanle-tasa (%)	2021	8,08	8,08	7,66
	Gizarte-zerbitzuetako sarea	A09 Pertsona adinduen etxez etxeko laguntza-zerbitzuaren estaldura (%)	2021	4,29	1,4	1,26
		A10 Pertsona adinduen telelaguntza-zerbitzuaren estaldura (%)	2021	2,86	5,1	6,66
		A11 Pertsona adinduen eguneko zentroetako estaldura (%)	2021	0,71	0,37	0,48
		A12 Pertsona adinduen egoitza zentroen estaldura (%)	2021	0	1,55	1,53
		A13 Pertsona adinduen mendetasun laguntza ekonomikoen estaldura (%)	2021	5,71	5,87	4,86
		A14 Desgaitasuna duten pertsonentzako eguneko zentroen estaldura (%)	2021	2	1,68	1,87
		A15 Desgaitasuna duten pertsonentzako egoitza zentroen estaldura (%)	2021	0	3,5	2,42
		A16 DBEren estaldura (%)	2021	0,76	1,33	1,52
		A17 Etxebizitarako Diru-laguntza Osagarriaren estaldura (%)	2021	0,25	0,85	0,78
		A18 KGP, GOF eta LISMI legeko laguntzen estaldura (%)	2021	0,25	0,38	0,49
		Emakumeak	Demografia eta testuinguru sozioekonomikoa	A00 Biztanleria guztira	2021	757
A01 <18 urteko biztanleak (%)	2021			20,87	18,07	16,01
A02 80 urte eta gehiagoko biztanleak (%)	2021			6,61	7,7	8,84
A03 Herritartasun atzerritarra duten biztanleak (%)	2021			6,47	8,14	8,2
A05 Errenta pertsonalaren batz bestekoa (eurotan)	2019			16.642	17.389	18.761
Premia sozialak	A07 Biztanleen mendetasun-tasa (%)		2021	4,23	4,81	4,62
	A08 %33 edo gehiagoko desgaitasun-balorazioa duten biztanle-tasa (%)		2021	6,74	6,14	6,43
Gizarte-zerbitzuetako sarea	A09 Pertsona adinduen etxez etxeko laguntza-zerbitzuaren estaldura (%)		2021	3,1	2,71	2,6
	A10 Pertsona adinduen telelaguntza-zerbitzuaren estaldura (%)		2021	12,4	14,23	17,14
	A11 Pertsona adinduen eguneko zentroetako estaldura (%)		2021	0,78	1,01	0,96
	A12 Pertsona adinduen egoitza zentroen estaldura (%)		2021	3,88	3,36	3,42
	A13 Pertsona adinduen mendetasun laguntza ekonomikoen estaldura (%)		2021	11,63	10,33	8,27
	A14 Desgaitasuna duten pertsonentzako eguneko zentroen estaldura (%)		2021	0	1,53	1,49
	A15 Desgaitasuna duten pertsonentzako egoitza zentroen estaldura (%)		2021	2,13	1,53	1,63
	A16 DBEren estaldura (%)		2021	1,45	1,64	1,89
	A17 Etxebizitarako Diru-laguntza Osagarriaren estaldura (%)		2021	0,79	0,89	0,87
	A18 KGP, GOF eta LISMI legeko laguntzen estaldura (%)		2021	0,4	0,48	0,56